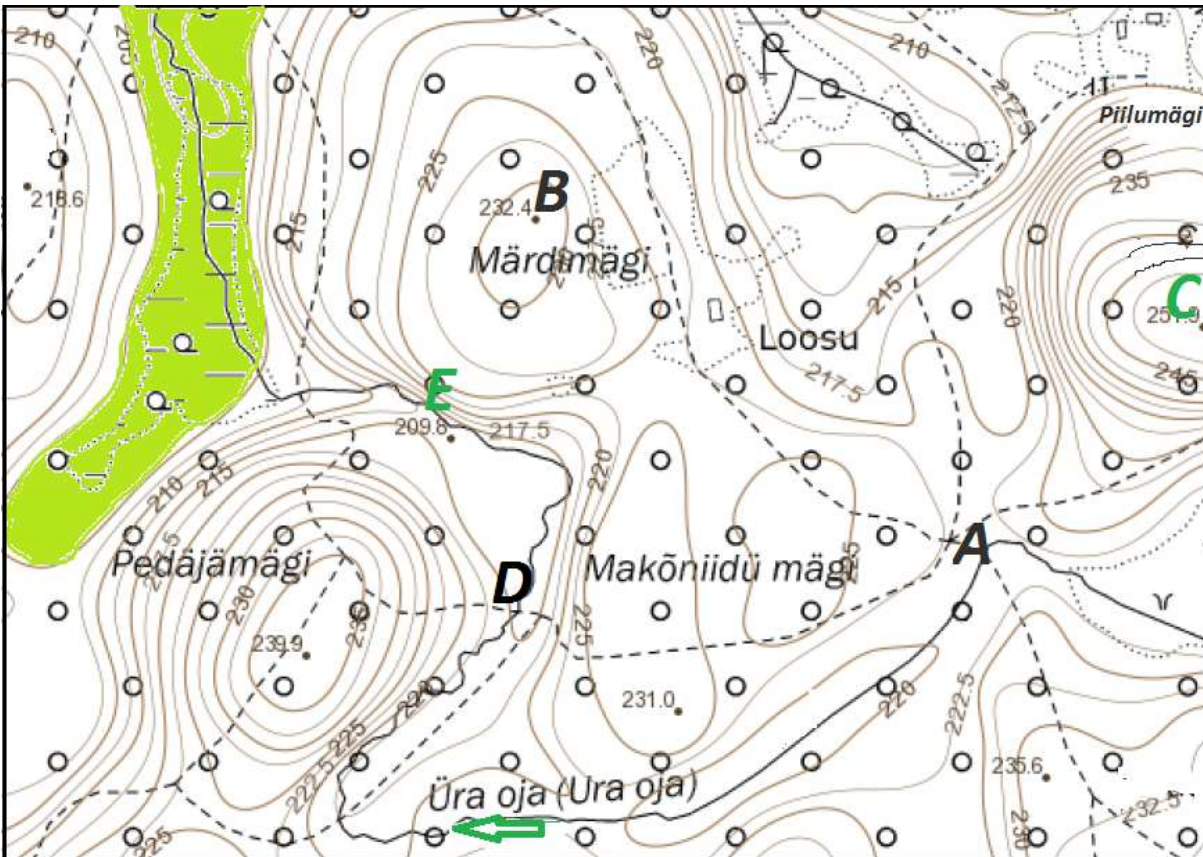


1. Küsimustele vastamiseks kasuta kaardil olevat infot (13 p)

**Mõõtkava 1 : 4000**Kirjuta kaardi mõõtkava võrdlusmõõtkavana 1 cm – 40 m

1 p

Kui suur on kaardil horisontaalide löikevahe 2,5 m

1 p

Märgi kaardile tähega C kaardi suurima absoluutkõrgusega koht

1 p

Viiruta kaardi madalaim koht.

1 p

Kõrgeima punkti kõrgus on 251,9 m

1 p

Madalaima koha kõrgus on 205 m.

1 p

Kõrgeima ja madalaima punkti vaheline suhteline kõrgus on 46,9 m.

1 p

Tähista noolega Üra oja voolusuund

1 p

Mis ilmakaares asub Pedäjämägi Märdimäe suhtes? Edelas

1 p

Määra punkti B asimuut punkti A suhtes 306° (loe õigeks vahemik 303-309)

1 p

Kui pikk on linnulennult vahemaa punktist A (teede ristist) punkti B (Märdimäe kõrgeimasse punktist) loe õigeks 268-280m

1 p

Kui suur on Pedäjämäe suhteline kõrgus mäejalamiilt punktist D piki teerada mäele tõustes?

1 p

24,9 m (loe õigeks vahemik 20-24,9)

Märgi tähega E kõige järsem nõlv kaardil

1 p

2. Kirjuta, millise saare koordinaadid on antud. Lisa, millisele riigile see saar kuulub ja mis on selle riigi pealinn. (9 p)

Geograafilised koordinaadid	Saar (ed)	Riik	Pealinn
2° S 92° W	<u>Galapagose s-d</u>	<u>Ecuador</u>	<u>Quito</u>
17° S 4° W	<u>Saint Helena</u>	<u>Suurbritannia</u>	<u>London</u>
19° N 167° E	<u>Wake</u>	<u>USA</u>	<u>Washington</u>

3. 2016. aasta suvised Olümpiamängud saavad toimuma Rio de Janeiros.	
Mis riigis toimuvad 2016. aasta olümpiamängud? <u>Brasilia</u>	4p
Mis on selle riigi pealinn? <u>Brasilia</u>	
Mis on selle riigi rahvaarv? <u>201 103 330 in (kontrollige ise rahvaarv üle selles atlases, mida õpilased kasutasid, sest erinevates trükkides erinevad rahvaarvud)</u>	
Arvuta selle riigi pealinna ja Rio de Janeiro vaheline kaugus linnulennult. <u>935-1020 km</u>	
4. Täida lüngad	4p
Austraalia kõige idapoolsema punkti kaugus algmeridiaanist on <u>156+/-1</u> kraadi. Austraalia kõige läänepoolsema punkti kaugus algmeridiaanist on <u>114 +/- 1</u> kraadi. Austraalia ulatus läänest itta on ... <u>42+/-1</u> kraadi ehk <u>4284</u> km. (paralleeli ühe kaarekraadi pikkus 20-ndal laiuskraadil on umbes 102 km.)	

5. Milliseid Eesti maakondi iseloomustavad järgmised väited? (6 p)

Selle maakonna keskuseks on Paide.Järvamaa

1 p

Selles maakonnas asub Karula Rahvuspark.Valgamaa (õige ka Võrumaa)..... 1 p

Selles maakonnas asub Sakala kõrgustik Viljandimaa..... 1 p

Selles maakonnas asub Vilsandi saar.....Saaremaa.....1 p

Kunagi kandis see maakond Ugandi nime Tartumaa (õige ka Võrumaa, Põlvamaa, Valgamaa)...1 p

See maakond tekkis alles 20.sajandi II poolel Raplamaa, Põlvamaa, Jõgevamaa 1 p

6. Mis suundi näitavad nooled kaardil? (2 p)

A- loodesse

C- põhja

B- kagusse

D- läände

7. Vali kolm maailmajagu. Leia nende maailmajagude kõrgemad tipud ja nende kõrgus.

Määra kõrgeimate tippude geograafilised koordinaadid. Täida tabel. (12 p)

Maailmajagu	Mäetipp	Kõrgus	Koordinaadid Õige $\pm 2^\circ$
<i>Euroopa</i>	<i>Mont Blanc</i>	<i>4810 m</i>	<i>46°N 7°E</i>
<i>Aasia</i>	<i>Džomolungma</i>	<i>8846 m</i>	<i>28°N 87°E</i>
<i>Aafrika</i>	<i>Kilimanjaro</i>	<i>5895 m</i>	<i>3°S 38°E</i>
<i>Ameerika</i>	<i>Aconcagua</i>	<i>6960 m</i>	<i>33°S 70°W</i>
<i>Austraalia ja Okeaania</i>	<i>Jaya</i>	<i>4884 m</i>	<i>4°S 137°E</i>
<i>Antarktika</i>	<i>Vinson</i>	<i>4965 m</i>	<i>78°S 86°W</i>

Iga õigesti täidetud lahter annab ühe punkti. Maailmajao lahtris peab olema maailmajagu mitte manner. Manner punkti ei anna.

8. Ühenda sobivad paarid (6p)

a) Fabian Gottlieb von Bellingshausen	... <u>f</u> ...purjetas esimesena ümber Aafrika lõunatipu
b) Roald Amundsen	... <u>e</u> jõudis New Faundlandi rannikule
c) Fernao de Magalhaes	<u>b</u> jõudis esimesena lõunapoolusele
d) James Cook	<u>d</u> jõudis Austraalia kagurannikule (sellele järgnes Austraalia koloniseerimine inglaste poolt)
e) John Cabot	<u>a</u> avastas Antarktika
f) Vasco de Gama	<u>c</u> juhtis esimest ümbermaailmareisi

9. Kirjuta iga pildi alla esimesse lahtrisse, kas pildil on kujutatud mandrit või maailmajagu.

Teise lahtrisse kirjuta mandri või maailmajao nimi. 4p, iga õige 0,25

Austraalia	Aasia	Põhja- Ameerika	Euroopa
manner	maailmajagu	manner	maailmajagu

10. Mille poolest erinevad maailmajaod mandritest

Maailmajaod on mandrid või nende osad koos rannikumere ja lähedaste saartega. 2p*Kaks punkti, kui on ära nimetatud ka vastuses alla joonitu. Kui ainult mandrid ja saared, siis 1p*

11. Kirjuta iga mõiste ette jooniselt õige number ning lisa iga mõiste kohta seda iseloomustav lause (taimeliikide, pinnase, veerežiimi jne. kohta). 10 p

Iga õige numbri eest saab 1 punkti, selle kohta käiva tõese lause eest teise punkti lisaks.

Kokku 72 punkti